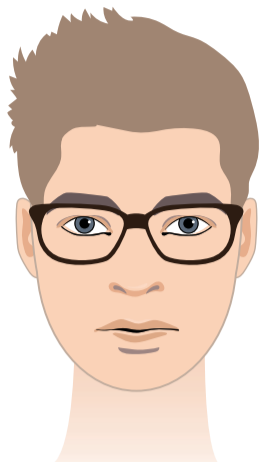


# GESICHTSFORMEN-ÜBERSICHT



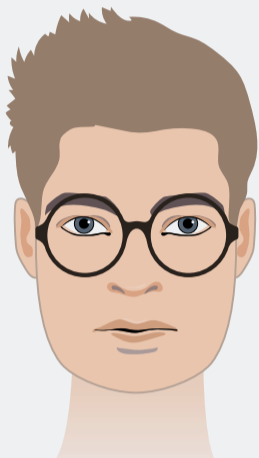
**OVAL**  
Länglich und schmal,  
weiche Konturen,  
Kinn und Stirn rundlich.



**TIPP**  
Ihnen passen die  
meisten Brillenformen.

## OVALES GESICHT

**Herzlichen Glückwunsch: Oval ist ideal!** Ovale Gesichter zeichnen sich durch eine abgerundete Stirn- und Kinnpartie sowie leicht betonte Wangenknochen aus und wirken sehr harmonisch. Aufgrund der Symmetrie stehen ihnen fast alle Brillenformen und -größen. Egal ob klein, groß, eckig oder rund – Sie haben die freie Wahl!



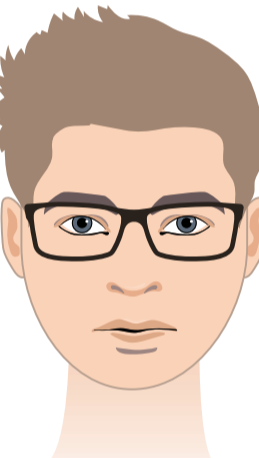
**ECKIG**  
Markantes Kinn,  
ausgeprägte Kieferlinie,  
relativ gerade Konturen,  
breite, kantige Stirn.



**TIPP**  
Kreisförmige oder ovale Formen  
und eher dünne Fassungen.

## ECKIGES GESICHT

**Gegensätze ziehen sich an: Unterbrechen Sie das eher kantige Profil durch eine weiche Brillenform.** Bei eckigen Gesichtern sind Wangen und Kinn gleichmäßig breit geformt, die Stirn ist breit und die Konturen gerade – das Gesicht wirkt meist markant. Ovale oder runde Fassungen nehmen eckigen Gesichtern die Härte und geben Ihnen einen stimmigen Look.



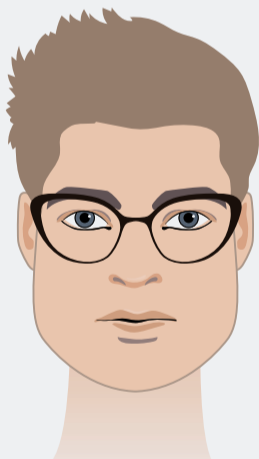
**RUND**  
Gesicht wirkt oft breit und  
eher kurz, weiche  
Konturen, rundes Kinn,  
kaum Geraden.



**TIPP**  
Eckige Brillenformen  
mit eher geraden Kanten.

## RUNDES GESICHT

**Das runde Gesicht verlangt nach Kontrasten!** Runde Gesichter haben weiche Konturen und wirken im Verhältnis zur Gesichtsbreite kurz und voll. **UNITED OPTICS** empfiehlt daher markante, eckige Brillenmodelle, die Ihrem Gesicht mehr Kontur geben, es optisch strecken und schmaler wirken lassen. Auch große Formen und dunkle Fassungen geben dem Gesicht Struktur.



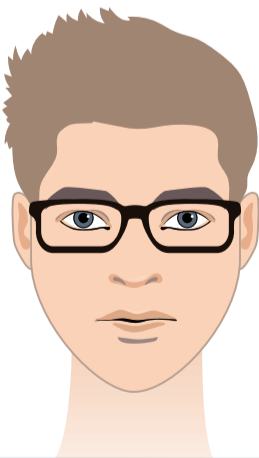
**TRAPEZ**  
Stirn- und Schläfenbereich  
schmal, füllige Wangen,  
Nase und Kinn breit.



**TIPP**  
Brillenmodell oben betont,  
unten eher dezent.

## TRAPEZFÖRMIGES GESICHT

**Ein trapezförmiges Gesicht ist oben schmal und wird im Wangen- und Kieferbereich breiter – das Gesicht ist also im unteren Drittel dominanter.** Ein Brillenmodell mit Betonung am oberen, äußeren Rand gleicht Proportionen aus und verbreitert die schmale Schläfe optisch. Breite, dominante Bügel verbreitern zusätzlich den schmalen Schläfenbereich.



**HERZFORM**  
Breite, dominante Stirn,  
hohe Wangenknochen,  
spitzes Kinn.



**TIPP**  
Fassungen, die der Gesichts-  
kontur folgen. (Nach oben breiter,  
nach unten schmaler.)

## HERZFÖRMIGES GESICHT

**Typische Merkmale für ein herzförmiges Gesicht sind eine breite Stirn, ausgeprägte Wangenknochen und ein spitz zulaufendes Kinn.** Fassungen, die der Kontur des Gesichtes folgen – also nach oben hin breiter und nach unten hin schmaler werden – wirken harmonisch. Ovale oder rundliche Gläser sind optimal, auch randlose Brillen und eher dezente Bügel passen gut.

UNITED OPTICS

DIE FACHOPTIKER-KETTE

# DIE PERFEKTE BRILLE? REINE FORMSACHE!

Das Finden der perfekten Brille kann ganz schnell zur Qual der Wahl werden.

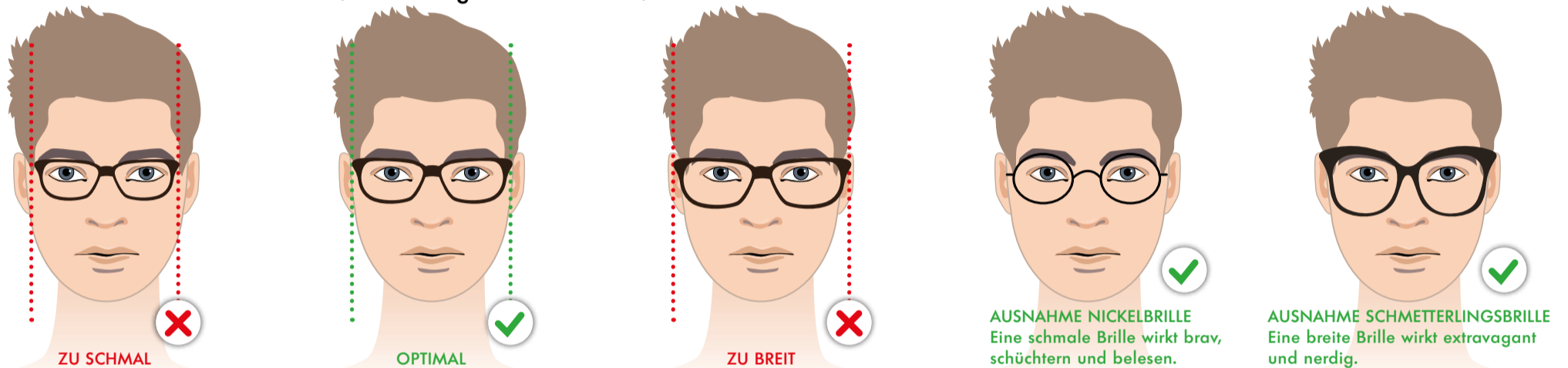
UNITED OPTICS gibt Ihnen jetzt einen anderen Blick auf die Dinge: Denn Ihre Gesichtsförm verrät ziemlich genau, welche Brille zu Ihnen passt!

## SO FINDEN SIE DIE PASSENDE BRILLE FÜR IHRE GESICHTSFÖRM:

Für die Wahl der perfekten Brille spielen neben Ihrem persönlichen Stilempfinden auch Faktoren wie Gesichtsförm, Augenabstand und Breite der Brille eine wesentliche Rolle.

### GESICHTSBREITE

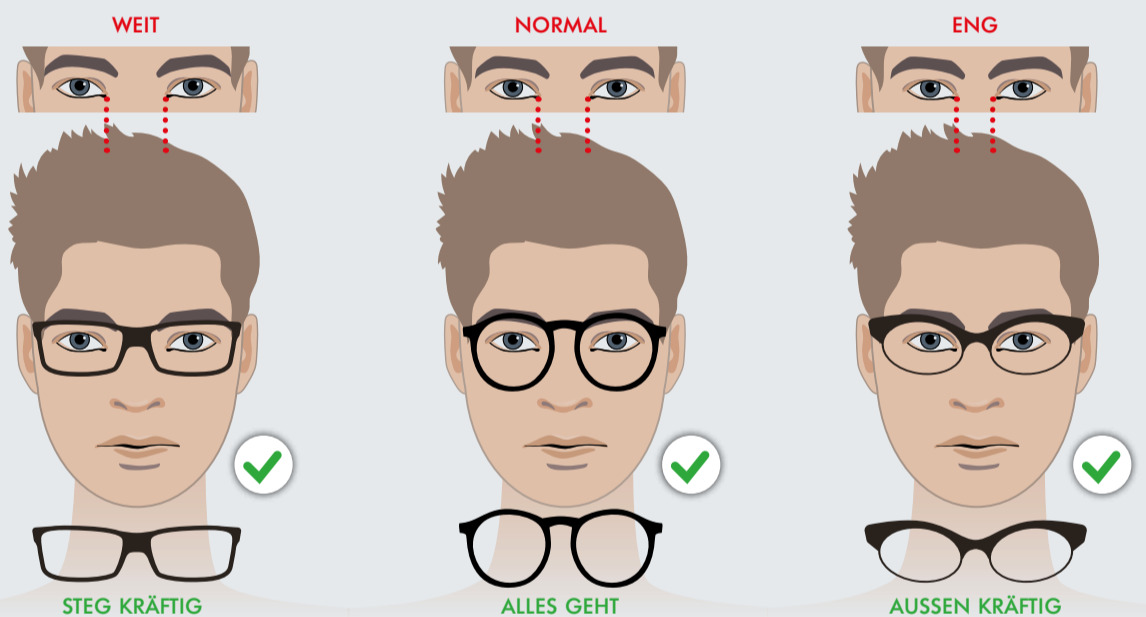
Eine Brille wirkt harmonisch, wenn sie genau so breit ist, wie das Gesicht von vorne.



### AUGENABSTAND

Das richtige Brillenmodell kann weit oder eng stehende Augen ausgleichen.

Achten Sie bei weit auseinander stehenden Augen darauf, dass Ihre Brille einen kräftigen Steg hat. Wenn Ihre Augen eng stehen, wählen Sie ein Brillenmodell mit einem kräftigen Außenrand.



### GESICHTSFÖRM

Für die Wahl der Traumberille ist aber vor allem Ihre Gesichtsförm wichtig. Grundsätzlich unterscheiden wir zwischen den 5 Grundformen: oval, eckig, rund, trapez- und herzförmig. Jede von ihnen stellt unterschiedliche Ansprüche an das Brillenmodell.

## SO BESTIMMEN SIE IHRE GESICHTSFÖRM:

Stellen Sie sich vor einen Spiegel und kämmen Sie alle Haare aus dem Gesicht. Vergleichen Sie Ihre Konturen mit der Gesichtsförmübersicht auf der Rückseite. Zuhause können Sie Ihre Gesichtsförm auch mit einem wasserlöslichen Stift oder einem Lippenstift auf dem Spiegel nachziehen. Sollten Sie Ihre Gesichtsförm nicht einem der fünf Typen zuordnen können, ist das kein Problem. Viele Menschen haben eine Mischförm. In diesem Fall beachten Sie einfach die Empfehlungen für die in Frage kommenden Gesichtsförm. Gerne beraten wir Sie auch hier in unserer UNITED OPTICS Filiale.



DIE FACHOPTIKER-KETTE